

نشرة مسح قطاع الخدمات المالية 2009

إمارة دبي

يلعب قطاع الخدمات المالية دوراً هاماً في دفع عجلة التنمية الاقتصادية باعتباره جهة التمويل الرئيسية لمختلف المشاريع الاقتصادية حيث يضم كافة الشركات المالية والمؤسسات والوحدات التي تمارس نشاط الخدمات المالية والمصرفية والائتمانية. كما يشمل مؤسسات التأمين وإعادة التأمين، ومن هذا المنطلق أجرى مركز دبي للإحصاء في عام 2009 مسح شامل للمنشآت العاملة في قطاع الخدمات المالية عن السنة المالية 2008 وذلك بهدف تحديث قواعد البيانات الاقتصادية والمالية لهذا القطاع الحيوي وتوفير البيانات التي تساعد في تقدير حجم الإنتاج والقيمة المضافة للقطاع ومساهمته في الناتج المحلي الإجمالي والتكوين الرأسمالي لإمارة دبي بالإضافة إلى التعرف على عدد المشتغلين في هذا القطاع وتعويضاتهم وإنتاجيتهم، وفيما يلي أهم المؤشرات المستخرجة من نتائج المسح.

1 - عدد المشتغلين وتعويضاتهم

1 - 1 عدد المشتغلين

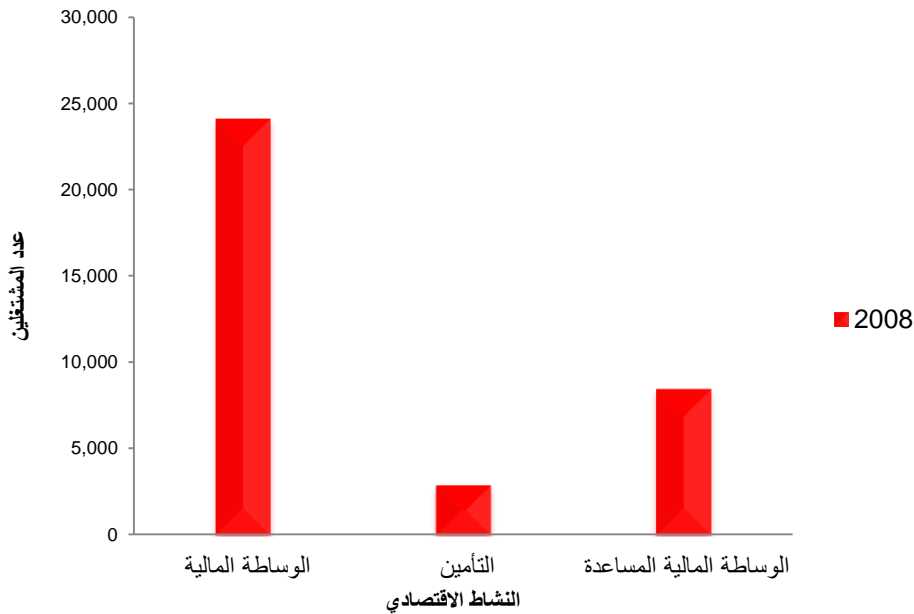
بلغ عدد المشتغلين في قطاع الخدمات المالية 35,430 مشتغل في عام 2008 كما يظهر في الجدول رقم (1)، يعمل منهم 24,048 في الوساطة المالية بنسبة 67.9% من إجمالي عدد المشتغلين في القطاع المالي يلي ذلك نشاط الوساطة المالية المساعدة الذين بلغ عددهم 8,478 بنسبة 23.9% من الإجمالي ثم نشاط التأمين حيث بلغ عددهم 2,905 يمثلون 8.2% من إجمالي عدد المشتغلين في قطاع الخدمات المالية.

جدول 1 - المشتغلون في قطاع الخدمات المالية حسب النشاط الاقتصادي 2008 - إمارة دبي *

النشاط الاقتصادي	عدد المشتغلين	التوزيع النسبي
الوساطة المالية	24,048	67.9%
التأمين	2,905	8.2%
الوساطة المالية المساعدة	8,478	23.9%
المجموع	35,430	100%

* لا تشمل (مصرف الإمارات المركزي - مركز دبي المالي العالمي)

شكل 1 - المشتغلون في قطاع الخدمات المالية حسب النشاط الاقتصادي 2008 - إمارة دبي



1- 2 تعويضات المشتغلين

بلغت تعويضات المشتغلين في قطاع الخدمات المالية 7.74 مليار درهم عام 2008، كما يظهر في الجدول رقم (2) وكان نصيب المشتغلين في الوساطة المالية 6.33 مليار درهم بنسبة 81.8 % من إجمالي تعويضات المشتغلين، يليهم المشتغلون في أنشطة الوساطة المالية المساعدة، حيث بلغت تعويضات المشتغلين في هذا النشاط 1.05 مليار درهم بنسبة 13.6 %، ثم تعويضات المشتغلين في نشاط التأمين والتي بلغت حوالي 359 مليون درهم بنسبة 4.6 % من إجمالي التعويضات.

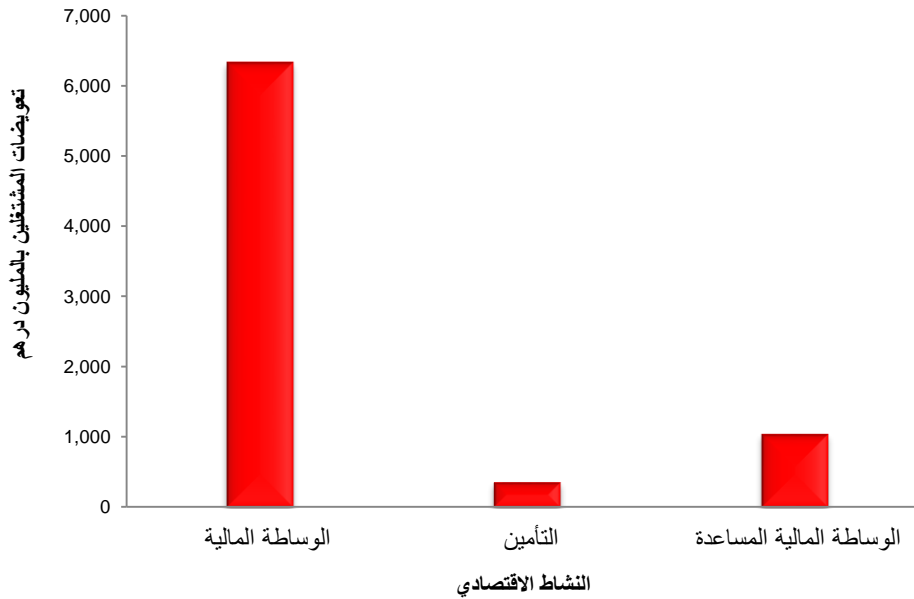
جدول 2 - تعويضات المشتغلين في قطاع الخدمات المالية حسب النشاط الاقتصادي 2008 - إمارة دبي *

القيمة بالآلاف درهم

النشاط الاقتصادي	تعويضات المشتغلين	التوزيع النسبي
الوساطة المالية	6,327,206	81.8 %
التأمين	359,177	4.6 %
الوساطة المالية المساعدة	1,049,691	13.6 %
المجموع	7,736,074	100 %

* لا تشمل (مصرف الإمارات المركزي - مركز دبي المالي العالمي)

شكل 2 - تعويضات المشتغلين في قطاع الخدمات المالية حسب النشاط الاقتصادي 2008 - إمارة دبي



1 - 3 نصيب المشتغل من التعويضات

بلغ نصيب المشتغل من تعويضات المشتغلين في قطاع الخدمات المالية حوالي 218 ألف درهم عام 2008، إلا أن نصيب المشتغل من التعويضات كان متفاوتاً بين أنشطة القطاع المالي، فقد كان الأعلى في نشاط الوساطة المالية حيث بلغ نصيبه من التعويضات 263 ألف درهم، تلاه نصيب المشتغل في نشاط التأمين الذي بلغ 124 ألف درهم، ثم نصيب المشتغل من التعويضات في أنشطة الوساطة المالية المساعدة حيث بلغ 123 ألف درهم.

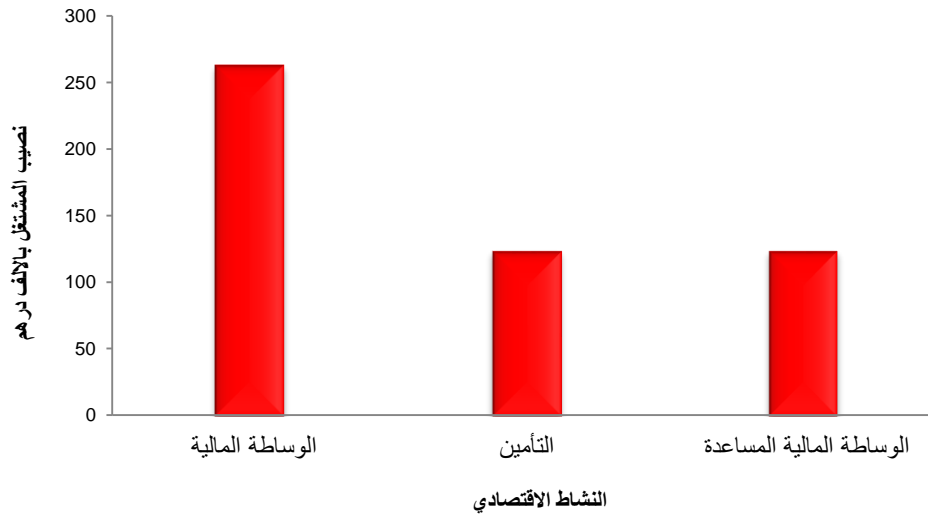
جدول 3- نصيب المشتغل من التعويضات في قطاع الخدمات المالية حسب النشاط الاقتصادي 2008 - إمارة دبي *

القيمة بالآلاف درهم

النشاط الاقتصادي	تعويضات المشتغلين	عدد المشتغلين	نصيب المشتغل من التعويضات
الوساطة المالية	6,327,206	24,048	263
التأمين	359,177	2,905	124
الوساطة المالية المساعدة	1,049,691	8,478	123
المجموع	7,736,074	35,430	218

* لا تشمل (مصرف الإمارات المركزي - مركز دبي المالي العالمي)

شكل 3- نصيب المشتغل من التعويضات في قطاع الخدمات المالية حسب النشاط الاقتصادي 2008 - إمارة دبي



2 - الإنتاج والاستهلاك الوسيط و القيمة المضافة

2-1 الإنتاج

تشير نتائج مسح الخدمات المالية لعام 2008 كما يظهر في الجدول رقم (4) إلى أن إنتاج القطاع المالي قد بلغ 46.37 مليار درهم، كان نصيب نشاط الوساطة المالية منه 38.48 مليار درهم بنسبة 82.9 % من إجمالي الإنتاج، يليه نشاط الوساطة المالية المساعدة 4.10 مليار درهم بنسبة 8.8 %، ثم نشاط التأمين 3.83 مليار درهم بنسبة 8.3 % من إجمالي إنتاج القطاع المالي.

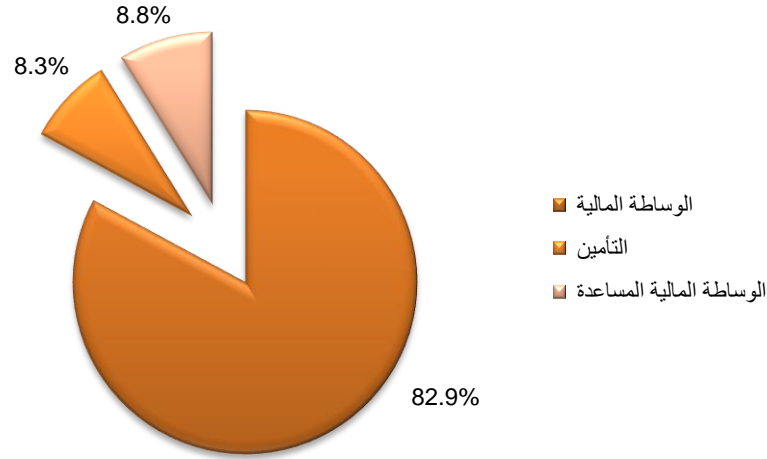
جدول 4- الإنتاج في قطاع الخدمات المالية حسب النشاط الاقتصادي 2008 - إمارة دبي *

القيمة بالآلاف درهم

النشاط الاقتصادي	الإنتاج	التوزيع النسبي
الوساطة المالية	38,436,096	82.9 %
التأمين	3,829,646	8.3 %
الوساطة المالية المساعدة	4,103,641	8.8 %
المجموع	46,369,383	100 %

* لا تشمل (مصرف الإمارات المركزي - مركز دبي المالي العالمي)

شكل 4- التوزيع النسبي للإنتاج في قطاع الخدمات المالية حسب النشاط الاقتصادي 2008 - إمارة دبي



2-2 الاستهلاك الوسيط

أظهرت نتائج المسح كما هو مبين في الجدول رقم (5) أن الاستهلاك الوسيط في القطاع المالي عام 2008 قد بلغ 10.45 مليار درهم، كان نصيب الوساطة المالية منها 8.37 مليار درهم بنسبة 80.1% من إجمالي الاستهلاك الوسيط، تلاها نشاط التأمين 1.11 مليار درهم بنسبة 10.6%، ثم أنشطة الوساطة المالية المساعدة 970 مليون درهم بنسبة 9.3% من إجمالي الاستهلاك الوسيط في قطاع الخدمات المالية.

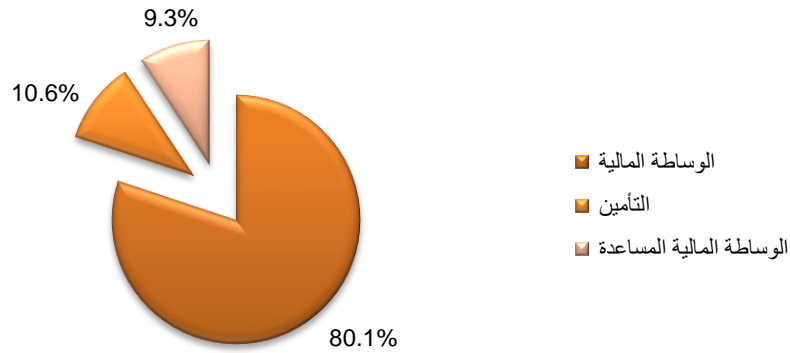
جدول (5) - الاستهلاك الوسيط في قطاع الخدمات المالية حسب النشاط الاقتصادي 2008 - إمارة دبي *

القيمة بالآلاف درهم

النشاط الاقتصادي	الاستهلاك الوسيط	التوزيع النسبي
الوساطة المالية	8,369,102	80.1 %
التأمين	1,112,370	10.6 %
الوساطة المالية المساعدة	970,163	9.3 %
المجموع	10,451,635	100 %

* لا تشمل (مصرف الإمارات المركزي - مركز دبي المالي العالمي)

شكل 5 - التوزيع النسبي للاستهلاك الوسيط في قطاع الخدمات المالية حسب النشاط الاقتصادي 2008 - إمارة دبي



3-2 القيمة المضافة

بلغت القيمة المضافة التي حققها قطاع الخدمات المالية في إمارة دبي 35.92 مليار درهم عام 2008، وكان نصيب الوساطة المالية منها 30.07 مليار درهم بنسبة 83.7% من إجمالي القيمة المضافة، تلاها نشاط الوساطة المالية المساعدة 3.13 مليار درهم بنسبة 8.7%، ثم أنشطة التأمين 2.72 مليار درهم بنسبة 7.6% من إجمالي القيمة المضافة لقطاع الخدمات المالية.

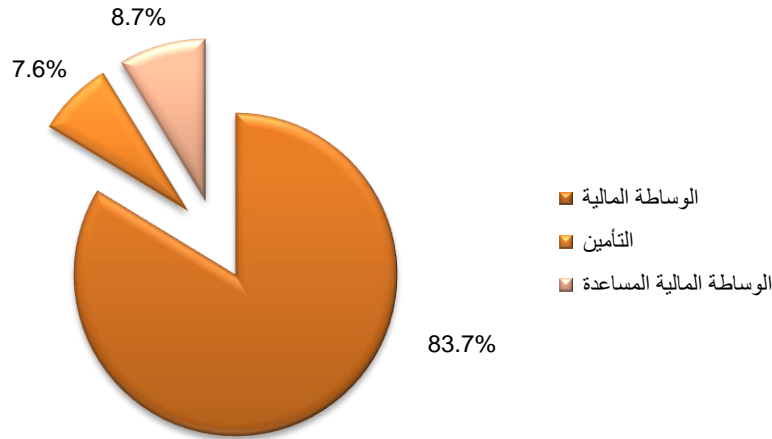
جدول (6) - القيمة المضافة لقطاع الخدمات المالية حسب النشاط الاقتصادي 2008 - إمارة دبي *

القيمة بالآلاف درهم

النشاط الاقتصادي	القيمة المضافة	التوزيع النسبي
الوساطة المالية	30,066,994	83.7%
التأمين	2,717,275	7.6%
الوساطة المالية المساعدة	3,133,478	8.7%
المجموع	35,917,747	100%

* لا تشمل (مصرف الإمارات المركزي - مركز دبي المالي العالمي)

شكل 6 - التوزيع النسبي للقيمة المضافة في قطاع الخدمات المالية حسب النشاط الاقتصادي 2008 - إمارة دبي



3 - إنتاجية المشتغل السنوية

تقاس إنتاجية المشتغل بنصيب المشتغل من الإنتاج أو نصيب المشتغل من القيمة المضافة

3 - 1 نصيب المشتغل من الإنتاج - 2008

بلغ نصيب المشتغل من الإنتاج في قطاع الخدمات المالية 1.309 ألف درهم عام 2008 كما يظهر في الجدول رقم 7 ، وقد كان نصيب المشتغل من الإنتاج في نشاط الوساطة المالية 1.598 ألف درهم، تلاه نشاط التأمين حيث كان نصيب المشتغل في هذا النشاط 1.318 ألف درهم ثم نصيب المشتغل من الإنتاج في أنشطة الوساطة المالية المساعدة حيث بلغ 484 ألف درهم .

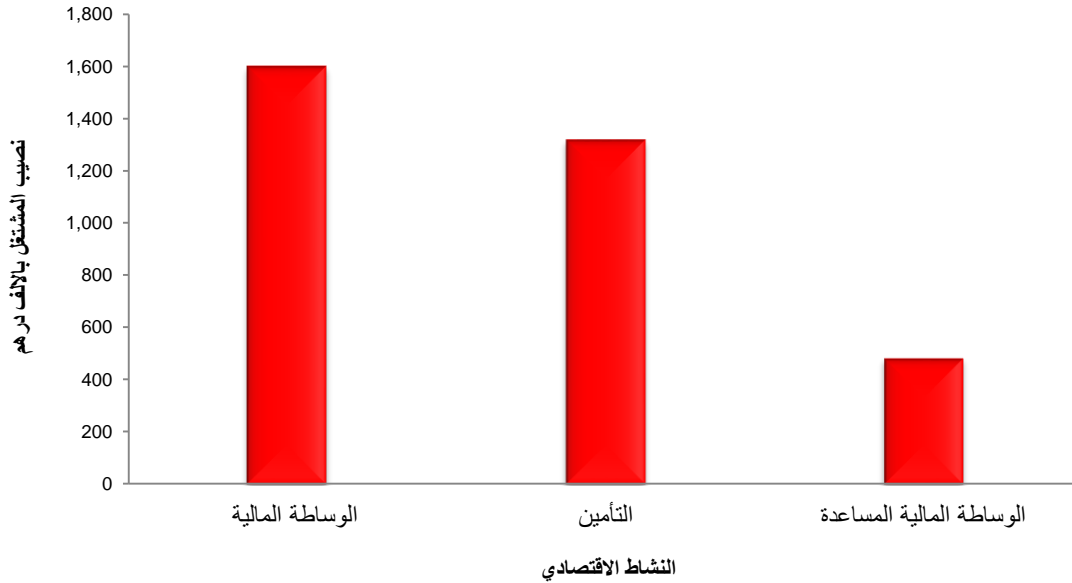
جدول (7) - نصيب المشتغل من الإنتاج في قطاع الخدمات المالية حسب النشاط الاقتصادي 2008 - إمارة دبي *

القيمة بالآلاف درهم

النشاط الاقتصادي	الإنتاج	عدد المشتغلين	نصيب المشتغل من الإنتاج
الوساطة المالية	38,436,096	24,048	1,598
التأمين	3,829,646	2,905	1,318
الوساطة المالية المساعدة	4,103,641	8,478	484
المجموع	46,369,383	35,430	1,309

* لا تشمل (مصرف الإمارات المركزي - مركز دبي المالي العالمي)

شكل 7 - نصيب المشتغل من الإنتاج في قطاع الخدمات المالية حسب النشاط الاقتصادي 2008 - إمارة دبي



3-2 نصيب المشتغل من القيمة المضافة - 2008

يعتبر نصيب المشتغل من القيمة المضافة مقياساً أكثر دقة من نصيب المشتغل من الإنتاج لقياس إنتاجية المشتغل وذلك لاستبعاد تأثير قيم الاستهلاك الوسيط على الإنتاجية.

تشير بيانات الجدول رقم (8) إلى أن نصيب المشتغل من القيمة المضافة في قطاع الخدمات المالية بصفة عامة قد بلغ 1.014 ألف درهم عام 2008. وكان نصيب المشتغل من القيمة المضافة في أنشطة الوساطة المالية الأعلى بين مختلف أنشطة قطاع الخدمات المالية فقد بلغ 1.250 ألف درهم، تلاه نشاط التأمين حيث كان نصيب الفرد من القيمة المضافة 936 ألف درهم، وأخيراً نشاط الوساطة المالية المساعدة الذي كان نصيب المشتغل من القيمة المضافة فيه 370 ألف درهم.

جدول (8) - نصيب المشتغل من القيمة المضافة في قطاع الخدمات المالية حسب النشاط الاقتصادي 2008 - إمارة دبي*

القيمة بالآلاف درهم

النشاط الاقتصادي	القيمة المضافة	عدد المشتغلين	نصيب المشتغل من القيمة المضافة
الوساطة المالية	30,066,994	24,048	1,250
التأمين	2,717,275	2,905	936
الوساطة المالية المساعدة	3,133,478	8,478	370
المجموع	35,917,747	35,430	1,014

* لا تشمل (مصرف الإمارات المركزي - مركز دبي المالي العالمي)

شكل 8 - نصيب المشتغل من القيمة المضافة في قطاع الخدمات المالية حسب النشاط الاقتصادي 2008 - إمارة دبي

